



## **Kinos Property'n Arto Korhonen tuntee Lahden seudun ja sen mahdollisuudet**

Lahden Ranta-Kartanon kylpylähotellin ja Malskin luovien alojen keskuksen liikkeelle paneva voima, kiinteistösijoittaja **Arto Korhonen**, on tyytyväinen Lahdessa vallitsevaan kehitysmuotoon ilmapiiriin.

Syntyperäisenä lahtelaisena Korhonen operoi mielellään kotiseudullaan. Viime vuosina kaupunki on investoinut voimakkaasti infran rakentamiseen, kuten toriparkkiin ja matkakeskukseen. Myös LUT-yliopiston sijoittuminen tänne viestii siitä, että kaupungissa on vahva eteenpäin menemisen meininki.

Sijoittajanäkökulmasta Lahti on kiinnostava investointikohde, jonka saavutettavuutta uusi kehätie parantaa entisestään, Korhonen kertoo.

[Lue Arto Korhosen haastattelu kokonaisuudessaan lahtibusinesregion.fi-nettisivuilta](https://www.lahtibusinesregion.fi)



## Lahti – Ensimmäinen yliopistokaupunki sitten Kekkonen aikojen

LUT-yliopistolla eli Lappeenranta - Lahden teknillisellä yliopistolla on kampus kahdessa kaupungissa. Lahden saaminen virallisesti mukaan LUT-yliopiston nimeen on historiallista, sillä Suomeen ei ole syntynyt uutta yliopistokaupunkia vuoden 1979 jälkeen, jolloin Rovaniemi sai yliopiston.

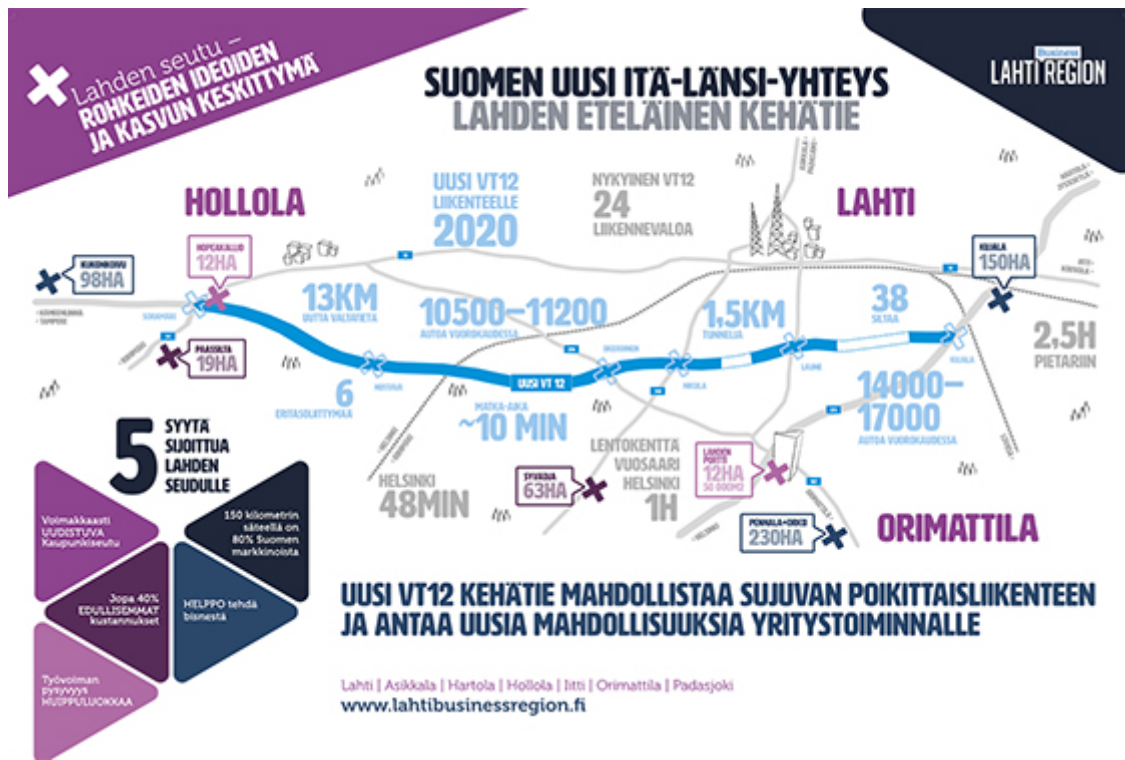
Historiaa on tehty myös siinä, sillä LUT-yliopiston maisteriohjelmien hakijamäärät ovat olleet ennätyskallista korkeat. LUT-yliopisto tarkoittaa Lahteen uutta osaamista, uusia investointeja ja uutta tulevaisuutta. Vuoden 2019 aikana LUT-yliopiston Lahden kampuksen toiminta muuttuu Euroopan edelläkävijäkampukselle Lahden Makkulaan.

LUT-korkeakoulut muodostuvat LUT-yliopistosta, Saimaan ammattikorkeakoulusta ja Lahden ammattikorkeakoulusta. Lahden ammattikorkeakoulu ja Saimaan ammattikorkeakoulu yhdistyvät uudeksi LAB-ammattikorkeakouluksi vuoden 2020 alusta.

[Lue lisää...](#)



**Lahden seutu on Suomen suurimpia kasvukeskuksia. Vt 12 eteläisen kehätien rakentuminen on uusi väylä yrityksille ja alueen kasvulle!**



## Tutustu tästä lisää Vt 12 tuomiin mahdollisuuksiin



## **Tervetuloa rohkeiden ideoiden ja kasvun keskittymään!**

Sujuvat yhteydet satamiin ja kansainväliselle lentokentälle, sekä monipuolinen Lahden seudun toimitila- ja yritysaluepalvelu mahdollistavat loistavat puitteet yrityksille. Lahden Seudun Kehitys LADECin tarjoama **Lahti All Inclusive -sijoittumispalvelu** auttaa sinua kaikissa sijoittumiseen liittyvissä kysymyksissä.

Ole yhteydessä meihin, niin jutellaan miten voimme olla yrityksellenne avuksi!

Marian Vainiomäki | [marian.vainiomaki\(a\)ldec.fi](mailto:marian.vainiomaki(a)ldec.fi) | 040 505 7775

Miika Laakso | [miika.laakso\(a\)ldec.fi](mailto:miika.laakso(a)ldec.fi) | 040 547 7160

Sari Kesäniemi | [sari.kesaniemi\(a\)ldec.fi](mailto:sari.kesaniemi(a)ldec.fi) | 050 383 8328

## **Kiinnostuitko Lahden seudusta? Seuraa meitä!**

**[Lahti Business Region -nettisivuilla](#)**  
**[Facebookissa](#)**

**LinkedInissä**

#LahtiBusinessRegion

**Business**  
**LAHTI REGION**  
boosted by | LADEC  
[www.lahtibusinessregion.fi](http://www.lahtibusinessregion.fi)



**Lahden Seudun Kehitys LADEC Oy**  
Lahti Region Development LADEC Ltd  
Niemenkatu 73, FI-15140 Lahti  
phone +358 44 702 2700  
[www.ladec.fi](http://www.ladec.fi)

Mikäli et halua jatkossa vastaanottaa Lahti Business Region -uutiskirjettä, [peru uutiskirje](#). Jos haluat tilata uutiskirjeen toiseen osoitteeseen, [tee se täällä](#). Osoitelähde: LADECin asiakasrekisteri | [Tietosuojaseloste](#)