



## **Postin Jukka Pyykkö: Työvoiman saatavuus ja sitoutuminen ovat Lahden seudulla huippuluokkaa**

Vuosaaren satamasta on vain tunnin ajomatka Lahden Kujalan ja Orimattilan Pennalan logistiikkakeskuksiimme. Rahti liikkuu moottoritietä pitkin Lahden suuntaan sukkelasti, vain 20-30 minuuttia kauemmin kuin vaikkapa Vantaalle Kehä III:n varteen, jossa sijaitsee pääkaupunkiseudun logistiikkakeskuksemme ja uusi rahtiterminaali, Postin asiakkuusjohtaja **Jukka Pyykkö** kertoo.

Yrityksille, joiden tuotteet jatkavat rekan kyydissä muualle Suomeen, Lahden seutu on logistisesti ykköspaikka. Myös kustannuksissa on eroa. Pennalan logistiikkakeskuksen asiakkaat saavat varastointi ja käsittelykustannuksensa edullisemmin kuin pääkaupunkiseudulla, Pyykkö kertoo.

Logistiikkakeskus on Orimattilassa ja Lahden seudulla merkittävä työnantaja. Pyykkö nimeää työvoiman saatavuuden yhdeksi Lahden seudun vetovoimaa lisääväksi tekijäksi.

**[Lue Jukka Pyykön haastattelu kokonaisuudessaan lahtibusinesregion.fi -sivustolta](https://www.lahtibusinesregion.fi)**

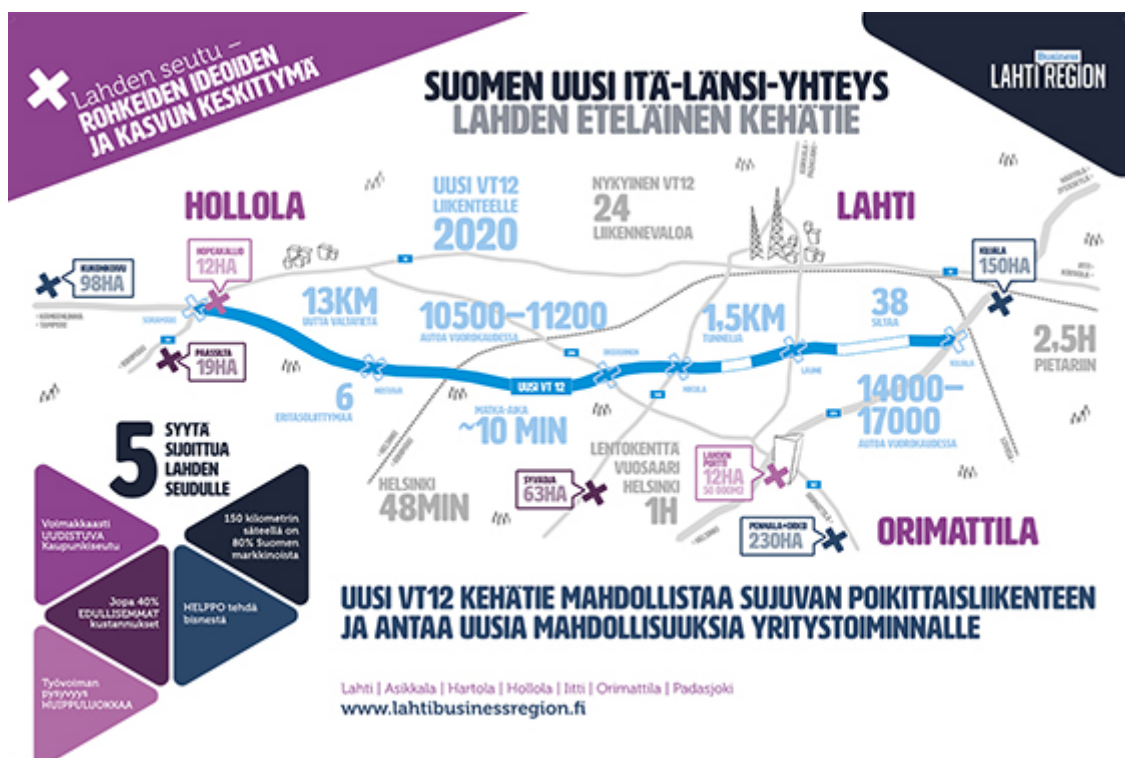


## Suomen uusi itä-länsi-yhteys: Vt 12 Lahden eteläinen kehätie

"Lahden uusi eteläinen kehätie parantaa entisestään seudun ja kaupungin logistista asemaa. Yhteydet joka suuntaan pelaavat. Tämä on jätti-investointi, mutta tämä ei jää tähän, lisää on tulossa", kertoo Lahden kaupunginjohtaja **Pekka Timonen**.

Ensi vuonna valmistuva Vt 12 eteläinen kehätie on kaikkiaan 275 miljoonan euron investointi. Eteläinen kehätie tuo mukanaan yli 13 kilometriä uutta tietä, lähes kolme kilometriä maatunnelia ja kuusi eritasoliittymää. Tämä Suomen suurin tiehanke tuo merkittävän parannuksen Suomen poikittaisliikenteeseen.

**Rohkeiden ideoiden ja kasvun keskittymä - katso video!**



**Lue Vt 12:n tuomista mahdollisuuksista pähkinänkuoressa!**



## **Päijät-Hämeen Viljaklusterin puheenjohtaja Hannele Alakarhu: "Viljaklusterissa on vahva yhdessä tekemisen meininki"**

Raaka-aineiden saatavuus ja logistisesti mainio sijainti ovat **Hannele Alakarhun** mukaan tekijät, joiden takia Hartwall avasi 2000-luvun alussa tehtaan Lahteen.

Ei ole sattumaa, että toimimme juuri tässä paikassa. Saamme tuotannossa tarvitsemamme veden omasta lähteestä, joka sijaitsee parin kilometrin päässä tehtaalta. Sen vesi on suodattunut Salpausselän soraharjujen sylissä vuosikymmenen ajan. Vettä jalostetaan Lahdessa, ja sitä käytetään eri juomien valmistuksessa ja tehtaan muissa toiminnoissa. Kulkuyhteydet tehtaalta toimivat mainiosti kaikkiin ilmansuuntiin ja Lahden uusi eteläinen kehätie parantaa logistiikkaa entisestään.

Se, että Viljaklusterissa on edustettuina niin monenlaisia ja -kokoisia toimijoita, on valtavan suuri rikkaus. Päijät-Hämeessä toimivat elintarvikesektorin yritykset ovat onnekaassa asemassa. Tällaisia luonnonvaroja ja viljaosaamisen keskittymää ei ole missään muualla Suomessa, Alakarhu muistuttaa.

**[Lue Hannele Alakarhun haastattelu lahtibusinesregion.fi -sivustolta](http://lahtibusinesregion.fi)**



## **Kauran kuoresta ksylitolia – Fazer rakentaa 40 miljoonan euron tehtaan Lahteen**

Lahteen rakennettava tehdas edustaa yhtiön patentoimaa uutta teknologiaa. Laitos rakennetaan yhtiön kauramyllyn viereen, joten raaka-aine saadaan läheltä ja omasta takaa. Fazer odottaa ksylitolimarkkinoiden kasvavan, kun kuluttajat etsivät terveellisempiä vaihtoehtoja sokerille.

**[Lue lisää Fazerin investoinnista](#)**

Kuva: Rob Orthen

## Sijainnilla on merkitystä – Lahden seutu on lähempänä kuin luuletkaan!

Helsinkiin pääsee alle tunnissa, ja Pietariin on vain kahden ja puolen tunnin matka. Sijainti kasvavien markkinoiden läheisyydessä tekee Lahden seudusta erittäin houkuttelevan ympäristön sekä pienille että suurille yrityksille.

Me Lahden Seudun Kehitys LADECissa pidämme huolen, että yrityksenne sijoittuminen Lahden seudulle on mahdollisimman helppoa. Tarjoamme yrityksellenne tarpeitanne vastaavan, räätälöidyn **All Inclusive -palvelupaketin**, jossa on huomioitu kaikki olennainen toimitiloista yhteistyökumppaneiden ja työntekijöiden kartoittamiseen.

Ole yhteydessä meihin, niin jutellaan miten voimme olla yrityksellenne avuksi!

Sari Kesäniemi | sari.kesaniemi(a)ladedc.fi | 050 383 8328  
 Marian Vainiomäki | marian.vainiomaki(a)ladedc.fi | 040 505 7775  
 Miika Laakso | miika.laakso(a)ladedc.fi | 040 547 7160

## Kiinnostuitko Lahden seudusta? Seuraa meitä!

[Lahti Business Region nettisivuilla](#)  
[Facebookissa](#)  
[LinkedInissä](#)

**Business**  
**LAHTI REGION**  
 boosted by | LADEC  
[www.lahtibusinesregion.fi](http://www.lahtibusinesregion.fi)



**Lahden Seudun Kehitys LADEC Oy**  
 Lahti Region Development LADEC Ltd  
 Niemenkatu 73, FI-15140 Lahti  
 phone +358 44 702 2700  
[www.ladedc.fi](http://www.ladedc.fi)

Mikäli et halua jatkossa vastaanottaa Lahti Business Region -uutiskirjettä, [peru uutiskirje](#). Jos haluat tilata uutiskirjeen toiseen osoitteeseen, [tee se täällä](#). Osoitelähde: LADECin asiakasrekisteri | [Tietosuojaseloste](#)